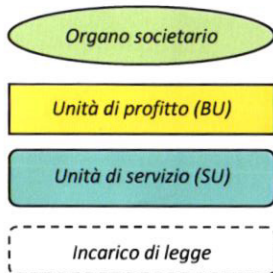
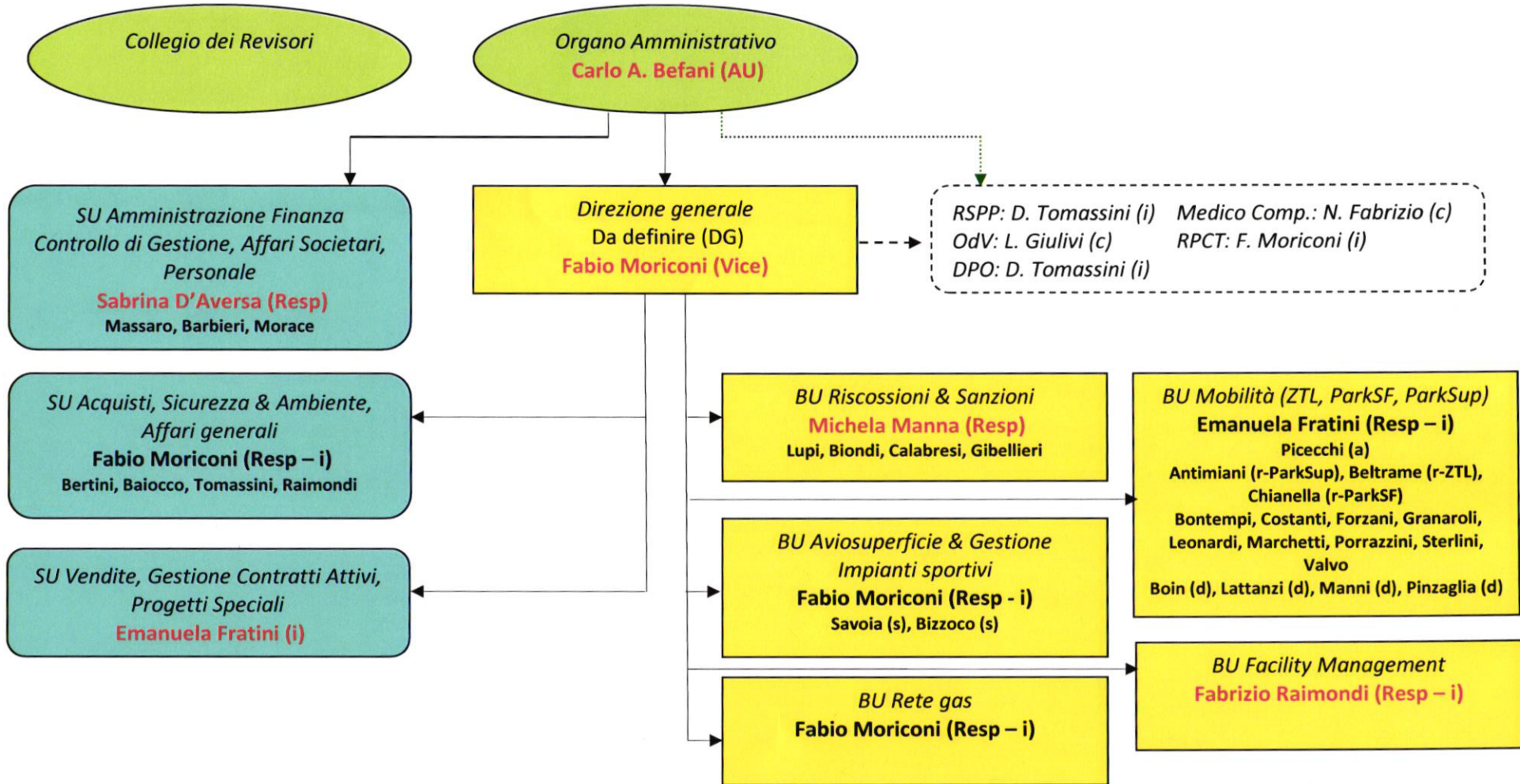


Terni Reti surl

Organigramma aziendale



Rapporto gerarchico
Rapporto funzionale
Nomina di legge

Membro Management Team

(i) = ruolo ad interim
 (d) = in distacco da altre società
 (s) = in somministrazione
 (c) = consulente esterno
 (r) = referente BU/SU
 (a) = assistente al resp BU/SU

30 ottobre 2020